

Imprimante HP Scitex FB550

Un pas confiant vers les applications rigides



Offrez-en davantage à vos clients avec les applications rigides

- Bénéficiez d'une réelle valeur ajoutée grâce à une imprimante abordable qui permet des applications de haute qualité
- Imprimez sur la quasi totalité des supports rigides/souples¹ jusqu'à 64 mm ; encres HP pour plus de souplesse et de durabilité
- Spécialisez-vous, attirez de nouveaux clients ; faites-en plus : encre blanche², impressions recto/verso, mat/brillant et effets de texture.
- Qualité d'image améliorée, modes d'impression photo à densité élevée optimisés et haute opacité de blanc

Livrez les commandes rapidement grâce à un flux de production efficace et simplifié

- Imprimez une qualité en intérieur de manière productive : jusqu'à 18,5 m²/h³ et gérez les tirages longs grâce à des consommables d'encre HP de 3 litres
- Un flux de production efficace qui vous permet de charger, d'imprimer et de récupérer simultanément le support
- Gagnez du temps avec les capacités pour plusieurs images et plusieurs formats jusqu'à 4 feuilles à la fois et à fond perdu véritable
- La nouvelle conception de support de l'option roll to roll pour substrats souples permet des impressions de tirages courts faciles, rapides et efficaces.

La conception compacte et robuste s'adapte à la plupart des espaces de travail

- Soyez prêt à imprimer : reposez-vous sur l'ingénierie HP pour des résultats éprouvés et le soutien d'un partenaire de confiance
- Optimisez l'espace de votre atelier d'impression grâce à l'une des imprimantes les plus compactes du marché
- Temps de disponibilité élevé grâce à la maintenance automatique, l'entretien des têtes d'impression et le support de maintenance HP Print Care
- Espace de travail sécurisé avec une imprimante de conception entièrement fermée. Les encres UV HP ne nécessitent pas de ventilation spécifique⁴.

Pour plus d'informations hp.com/go/ScitexFB550

¹ Impression sur support souple avec un kit d'impression rouleau HP Scitex FB550 en option. Les performances d'impression peuvent varier en fonction du support.

² L'utilisation de l'encre blanche requiert l'achat séparé du kit de mise à niveau blanc HP Scitex FB5xx/FB7xx.

³ Vitesse d'impression atteinte en mode d'impression d'affichage en intérieur.

⁴ Aucun système de ventilation spécifique (filtration d'air) n'est requis pour se conformer aux exigences américaines de l'OSHA. L'installation d'un système de ventilation spécifique est à la discrétion du client : voir le guide de préparation du site pour plus de détails. Les clients doivent consulter les exigences et réglementations nationales et locales en vigueur.



Publicité sur Lieu de Vente

Créez des centaines d'applications commerciales uniques et différentes. Développez vos offres en des campagnes à plusieurs substrats, en combinant des supports rigides et souples.



Signalétique extérieure

Offrez une durabilité élevée sans lamination, pour les affichages en extérieur temporaires et à long terme, jusqu'à 3 ans⁶.



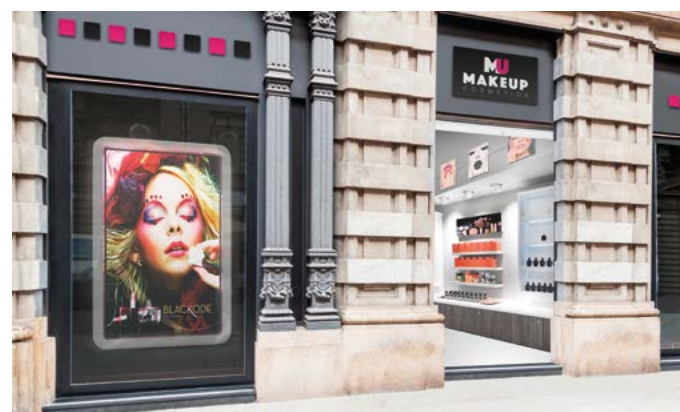
Présentoirs

Les encres durables et souples offrent des possibilités de conception sans fin pour les unités d'affichage à positionnement libre. Imprimez sur des matériaux extrêmement épais : jusqu'à 6,4 cm.



Beaux-arts et décoration

Accédez à de nouveaux marchés comme ceux de l'hôtellerie, de la restauration et de la décoration pour entreprises. Imprimez sur une large gamme de substrats tels que l'aluminium, le bois, le verre, les miroirs ou l'acrylique.



Spécialisations

Imprimez des affichages rétro-éclairés à saturation élevée, des effets de texture (mat/brillant, textures) et des effets métallisés avec la solution certifiée Color-Logic⁵ pour des applications à forte valeur ajoutée.



Visuels pour vitrines et fenêtres

Utilisez le système en ligne d'encre blanche pour imprimer des applications d'une opacité blanche élevée sur quasiment tous les supports transparents, translucides ou colorés⁵.

Flux de production continu

Chargez, imprimez et récupérez le support simultanément et faites l'expérience d'une vraie productivité.



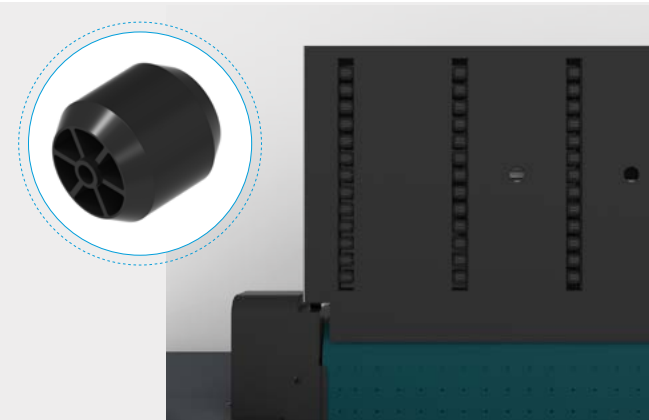
Support de rouleau

Des impressions uniques et souples, sur place. Commencez à imprimer en quelques secondes grâce au nouvel accessoire de support de rouleau.



Nouveaux rouleaux

Empêchez d'abîmer les bords des supports avec la nouvelle conception de rouleau qui facilite le chargement de support en toute sécurité.



Tables pliantes

Les tables pliantes standard et extensibles s'adaptent aisément dans votre espace de travail et requièrent un minimum d'espace.



⁵ L'utilisation de la solution Color-Logic et de l'encre blanche implique l'achat séparé du kit de mise à niveau blanc HP Scitex FB5xx/FB7xx.

⁶ Estimation de durabilité de l'image effectuée par le laboratoire HP Image Permanence Lab. Durabilité testée en août 2010 selon la norme SAE J2527 en utilisant des encres Scitex HP FB250 et FB251 sur une gamme de supports rigides, avec une durabilité allant jusqu'à 4 ans obtenue avec des encres de couleur sur du vinyle adhésif glacé permanent HP ; orientation verticale dans des conditions d'affichage extérieures réelles simulées pour certains climats, comprenant l'exposition directe au soleil et à l'eau : les performances varient en fonction de la combinaison des couches d'encre de couleur/blanche ; les performances peuvent également évoluer en fonction du changement des conditions climatiques. Pour les autres supports disponibles testés : les résultats réels peuvent varier, ces informations sont fournies à titre indicatif uniquement. Pour plus d'informations, consultez l'adresse HPLFMedia.com.

Spécifications techniques

Impression	Modes d'impression	Express : Jusqu'à 38,9 m ² /h Signalétique extérieure : Jusqu'à 31,5 m ² /h Signalétique intérieure : Jusqu'à 18,5 m ² /h Photo : Jusqu'à 9,2 m ² /h
	Impression à l'encre blanche pour les sous-couches ou les couches de finition ⁷	Signalétique extérieure plus : Jusqu'à 9,3 m ² /h Signalétique intérieure : Jusqu'à 8,6 m ² /h Photo : Jusqu'à 4,2 m ² /h
	Résolution d'impression	Jusqu'à 1200 x 600 dpi
	Technologie	Jet d'encre piézoélectrique, encres traitées contre les UV
	Types d'encre	Encres pigmentées à séchage par UV
Supports	Couleurs des cartouches d'encre	Cyan, magenta, jaune, noir, cyan clair, magenta clair, blanc (en option)
	Taille des cartouches d'encre	3 litres (cyan, magenta, jaune, noir, cyan clair, magenta clair), 2 litres (blanc)
	Gestion	Vitre de numérisation, alimentation feuilles et alimentation rouleaux avec un kit d'impression de rouleau HP Scitex FB550 en option. Courroie d'aspiration du support pour un chargement aisé et une avancée précise du support
	Prise en charge de supports rigides	Les tables d'entrée et de sortie standard prennent en charge les supports rigides de 163 x 122 cm maximum. Les tables d'extension HP Scitex FB550 en option prennent en charge les supports de 163 x 305 cm maximum Poids maximum par feuille : 68 kg
Applications	Prise en charge de supports avec alimentation par rouleau	Le kit d'impression rouleau HP Scitex FB550 prend en charge les supports souples d'une largeur allant jusqu'à 163 cm, avec un diamètre de 23 cm maximum et un poids de 81 kg maximum
	Épaisseur	Jusqu'à 64 mm
		Affichages POP/POS, affichages, signalisation extérieure, visuels d'exposition ou événementiel, décoration intérieure, signalisation rigide pour direction, mobilier d'extérieur, emballages de tirages courts, affichages 3D
Connectivité	Interfaces (standard)	Interfaces (standard) Fast Ethernet (100 Base-T) avec protocole TCP/IP et support DHCP
Source d'énergie UV		Lampes UV à double déclenchement ; commande utilisateur indépendante d'ouverture du déclencheur et de trois niveaux de puissance des lampes
Dimensions (l x l x h)	Imprimante	325 x 127 x 153 cm
	Imprimante avec tables standard	325 x 253 x 153 cm
	Emballage	363 x 170 x 183 cm
Poids	Imprimante	719 kg
	Imprimante avec tables	789 kg
	Emballage	1 050 kg
Contenu du carton		Imprimante HP Scitex FB550 ; tables d'entrée et de sortie standard ; webcam HP avec un câble USB de 5 m ; kit de nettoyage ; manuel utilisateur ; guide de préparation du site ; cordon d'alimentation ; alimentation auxiliaire ; kit d'installation
Plages environnementales	Température de fonctionnement	20 à 30 °C
	Conditions d'humidité de fonctionnement	20 à 80 % HR, sans condensation (avec les supports synthétique 40 % minimum recommandé contre l'électricité statique ; avec les supports à base de papier 60 % maximum recommandé pour éviter l'affaissement)
Alimentation	Consommation	1900 watts (impression) ; 2600 watts (maximum)
	Spécifications	Tension d'entrée : 200 à 240 V c.a., monophasé, 50/60 Hz, 12 A max
Certifications	Sécurité	Conforme aux exigences ITE, y compris É.-U. et Canada (UL, cUL) ; UE (EC) ; EAC ; Australie (ACMA) ; Nouvelle-Zélande (RSM)
	Électromagnétique	Compatible avec les exigences ITE de Classe A, y compris : É.-U. (Règles FCC), Canada (ICES), UE (Directive EMC), Australie (ACMA) et Nouvelle-Zélande (RSM)
	Environnementales	WEEE, EU RoHS, China RoHS, REACH
Garantie		Garantie limitée de 1 an

Informations de commande

Produit	L1Q41A	Imprimante HP Scitex FB550	
Accessoires	CQ118A	Kit de mise à niveau blanc HP Scitex FB5xx/7xx	
	L6E80A	Kit d'impression rouleau HP Scitex FB550	
	L5D70A	Tables d'extension HP Scitex FB550	
	D9Z41A	Logiciel RIP HP Scitex ONYX Thrive 211	
	L5E74A	Logiciel RIP HP Scitex Caldera Grand V10	
Cartouches d'encre HP d'origine	CH216A	HP FB250 - Cartouche d'encre Scitex Cyan 3 l	
	CH217A	HP FB250 - Cartouche d'encre Scitex Magenta 3 l	
	CH218A	HP FB250 - Cartouche d'encre Scitex Jaune 3 l	
	CH219A	HP FB250 - Cartouche d'encre Scitex Noir 3 l	
	CH220A	HP FB250 - Cartouche d'encre Scitex Cyan clair 3 l	
	CH221A	HP FB250 - Cartouche d'encre Scitex Magenta clair 3 l	
	CQ123A	Cartouche d'encre Scitex blanche 2 litres HP FB251	
Consommables de maintenance HP d'origine	CH122A	Liquide de rinçage des têtes d'impression UV 1 litre HP	
	CH231A	Ampoule UV de remplacement HP	
	CQ121A	Kit de nettoyage pour imprimante HP Scitex FB5xx/7xx/950	
Entretien et assistance	HA151AC-L1Q41A	Contrat d'assistance de maintenance complète HP	
	HK965AC-L1Q41A	Contrat d'assistance matérielle de maintenance partagée HP	
	HK707AC-L1Q41A	Contrat de support de maintenance à distance et pièces HP	
	L1Q41-67022/M6Q81	Kit de durée de production standard pour HP Scitex FB550/750	
	L1Q41-67023/M6Q82	Kit de revendeur/étendu HP Scitex FB550/750	

⁷ L'utilisation de l'encre blanche requiert l'achat séparé du kit de mise à niveau blanc HP Scitex FB5xx/FB7xx.



euromedia

Euromedia - distributeur HP Gold Graphics Partner - vous propose l'ensemble de la gamme d'imprimantes grand format HP. Notre service technique est certifié Centre de maintenance GSP.

Contactez un Conseiller de vente au 04 79 522 522

